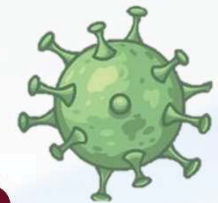


# How to

## Working & Communication

## Consulting & Training



การทำงาน การให้คำปรึกษาในช่วง **COVID-19**

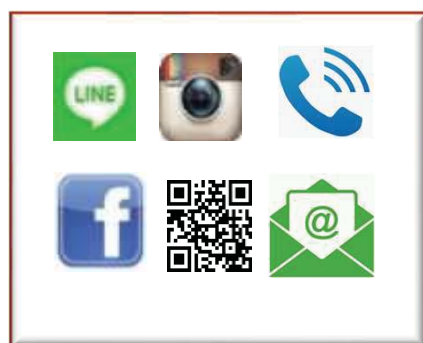




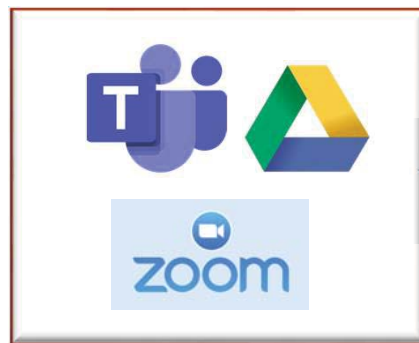
# แนวทางที่ 1 : *Online*

การให้คำปรึกษาและอบรมแบบใช้เทคโนโลยี digital หรือ online

วิธีการคือ



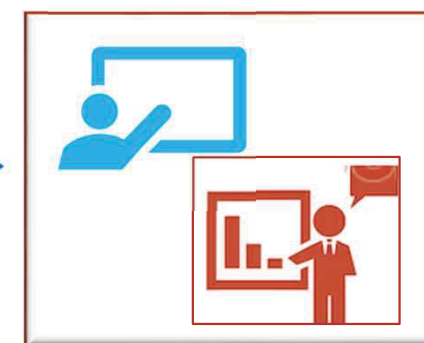
**1.** ติดต่อนัดหมาย  
วันและเวลา  
ออกกำหนดการ



**2.** ติดตั้ง ต่อเชื่อม  
ระบบตามที่ต้องการ  
<ก่อนเวลาอย่างน้อย  
20 นาที >



**3.** เริ่มปฏิบัติการ  
**Consult & Training**  
กันได้เลย



Remark :

- ✓ สามารถประชุมได้อย่างต่อเนื่อง มากกว่า 10 ชั่วโมง
- ✓ การอบรมและการให้คำปรึกษาเสมือนอยู่หน้างานจริง
- ✓ ยังคง Workshop & case study



## แนวทางที่ 2 : *On-site*

การให้คำปรึกษาและอบรม แบบเข้าที่หน้างานเหมือนเช่นเคย แต่เพิ่มเติมคือ ชุด PPE และ ที่ปรึกษาเตรียมอุปกรณ์เครื่องใช้ส่วนตัวไปเองทุกครั้ง และสวมใส่ PPE ตลอดการปฏิบัติงาน



1-2 m.

Keep Distance

รักกันต้องห่างไว้





## แนวทางที่ **3** : *off-site*

การให้คำปรึกษาโดย QMS team ส่งคำถามข้อสงสัย หรืองานที่ได้รับมอบหมายให้ ถึงมือที่ปรึกษา โดย E-mail หรือ Line หรือ การโทรปรึกษา เพื่อไม่ให้ระบบหรือการปฏิบัติขาดความต่อเนื่อง



 **LINE**  
@qtimeconsult  
id: 0815531591



หนูชื่อ เจน  
มาส่งงานคะ

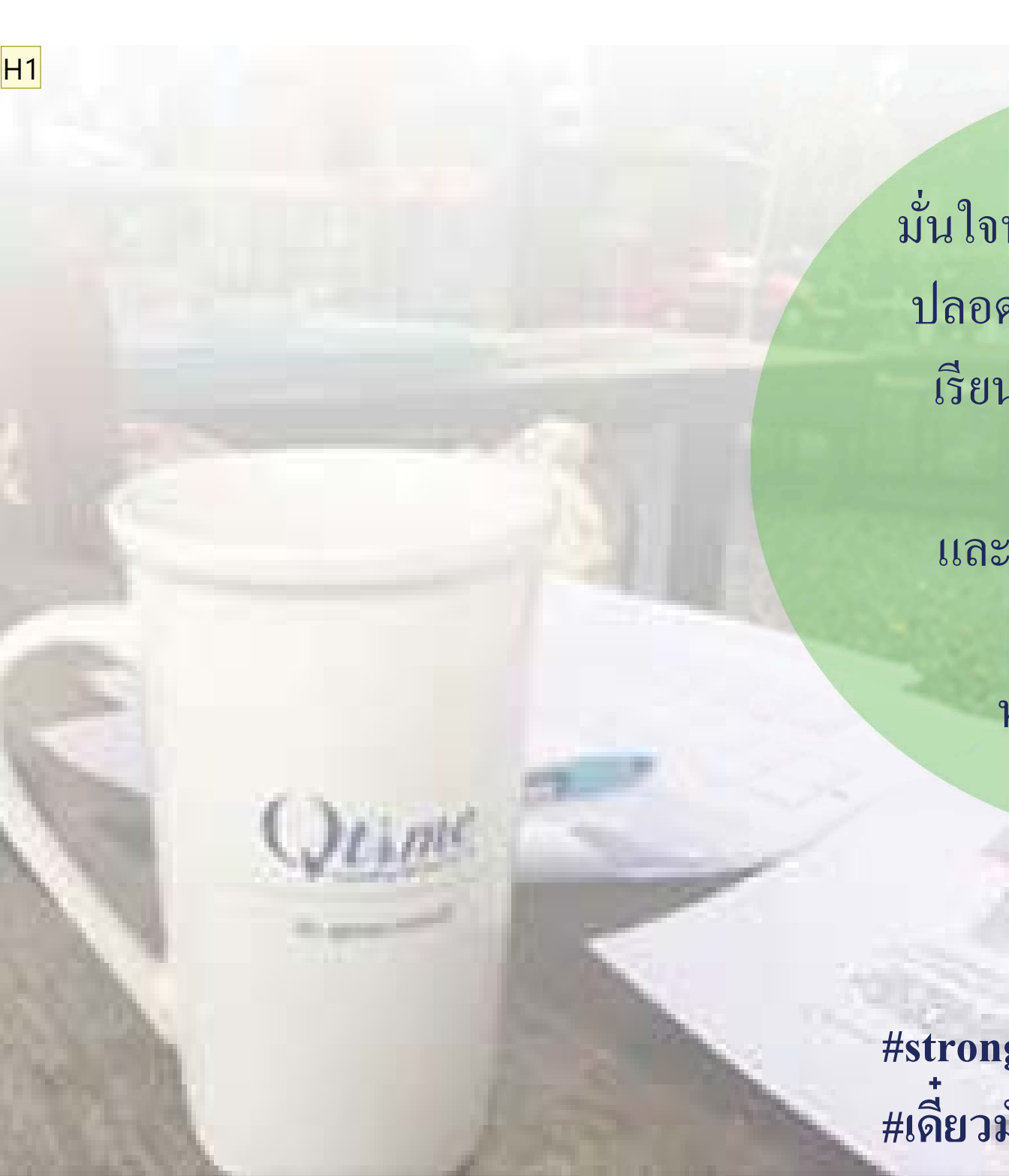


หนูชื่อ นุ่น  
อยากได้  
ตัวอย่างคะ



หนูชื่อ โบว์  
มีคำถามคะ





มั่นใจทั้ง 3 แนวทาง จะทำให้เรา  
 ปลอดภัย ปลอดภัย และยังสามารถ  
 เรียนรู้และพัฒนาระบบอย่าง  
 ต่อเนื่อง  
 และยินดีรับข้อเสนอแนะใน  
 แนวทางอื่นๆ  
 หากใครสะดวกวิธีใด



#strongtogether  
 #เดี่ยวมันก็ผ่านไป

ไม่มีฝนไหนจะ  
 ตกตลอดกาล

ไม่มีวิกฤตไหน...  
 คงอยู่ตลอดไป

อดทนด้วยสติ  
 ดูแลตัวเองให้ดี

เดี่ยวมันก็ผ่านไป